

# MODEL ORGANITZATIU DEL CHV

*Aprovat per Consell de Govern a 28 Abril 2017*



CONSORCI HOSPITALARI DE VIC



# MODEL ORGANITZATIU DEL CHV

## Motius de revisió:

- Nou Pla Estratègic 2020
- Nou Model de Compra
- Integrar gestió i coneixement  
*(empresarial-coneixement-processos-persones)*
- Integrar equip assistencial
- Augmentar la representació i implicació professional
- Adaptar-nos als canvis de les Aliances estratègiques  
*(Triangle VOC, HCB, FHSC, UVic )*

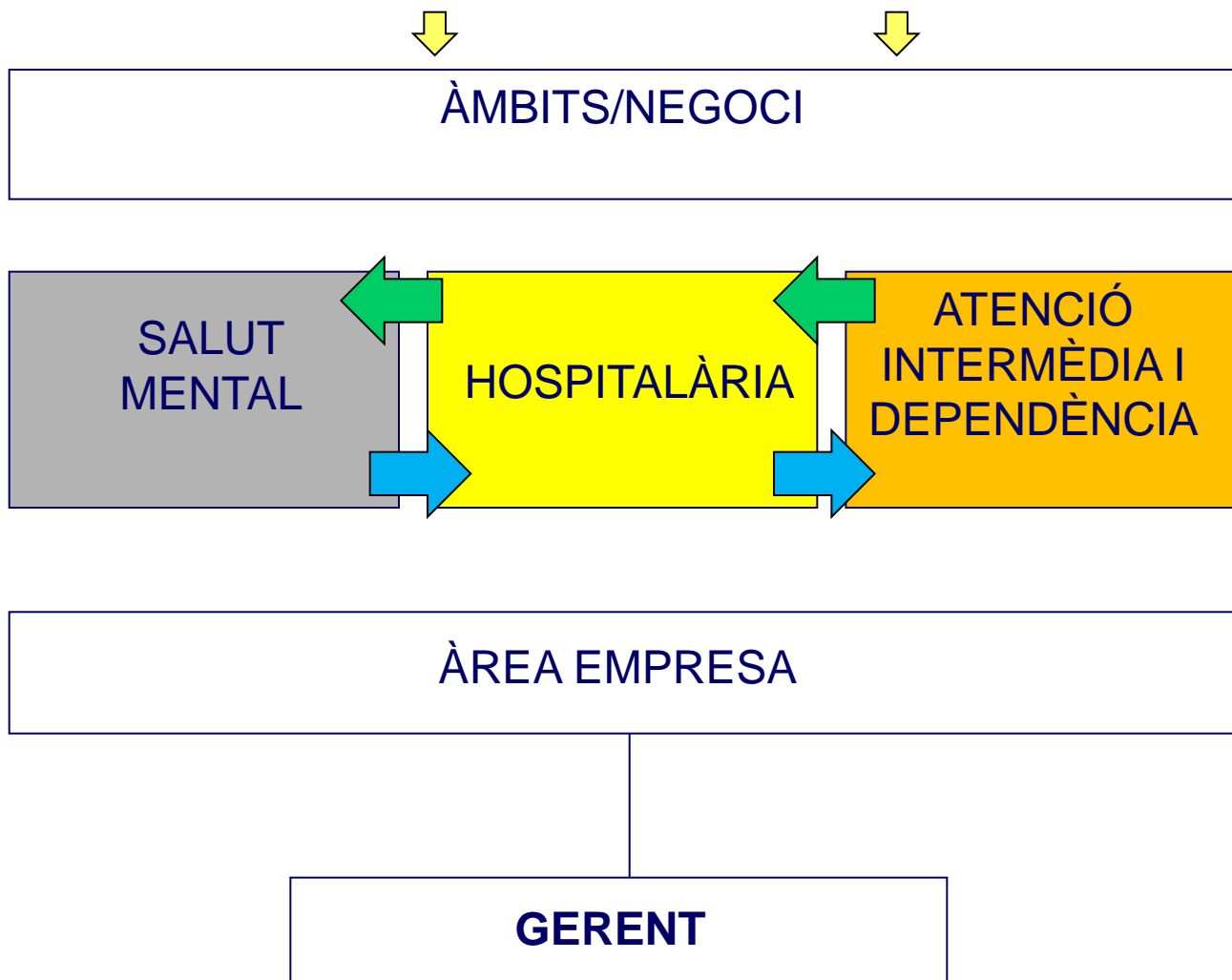
# MODEL ORGANITZATIU DEL CHV

## Objectiu:

- **Simplificar** l'estructura organitzativa
- Redefinir la figura de la **Direcció assistencial** de la vessant hospitalària.
- Recuperar la figura de **Cap de Servei com a únic comandament clínic**, establint diferents nivells depenent del dimensionament, el seu abast i del grau de desenvolupament i complexitat de la cartera de servei de l'especialitat en el CHV.
- Redefinir el concepte d'**àmbits** vinculant-ho a negocis independents i autònoms a l'atenció hospitalària, i que tenen edifici propi, reduint-los a dos: **Salut Mental i Atenció intermèdia i dependència**, mantenint les seves característiques respecte a:
  - ✓ La gestió del coneixement i la gestió empresarial de les àrees / dispositius.
  - ✓ Responsabilitats de resultats i elaboració del producte
  - ✓ Agrupar àrees de coneixement per característiques de pacient i la seva interrelació
  - ✓ Gestió única dels professionals assistencials (professionals de cures i resta de facultatius)
  - ✓ Responsables de la docència, recerca i innovació
- **Augmentar** la representativitat i **implicació dels professionals**
- Consolidar **Serveis Auxiliars a la Sanitat (SAS)** com a referent d'estructura empresa

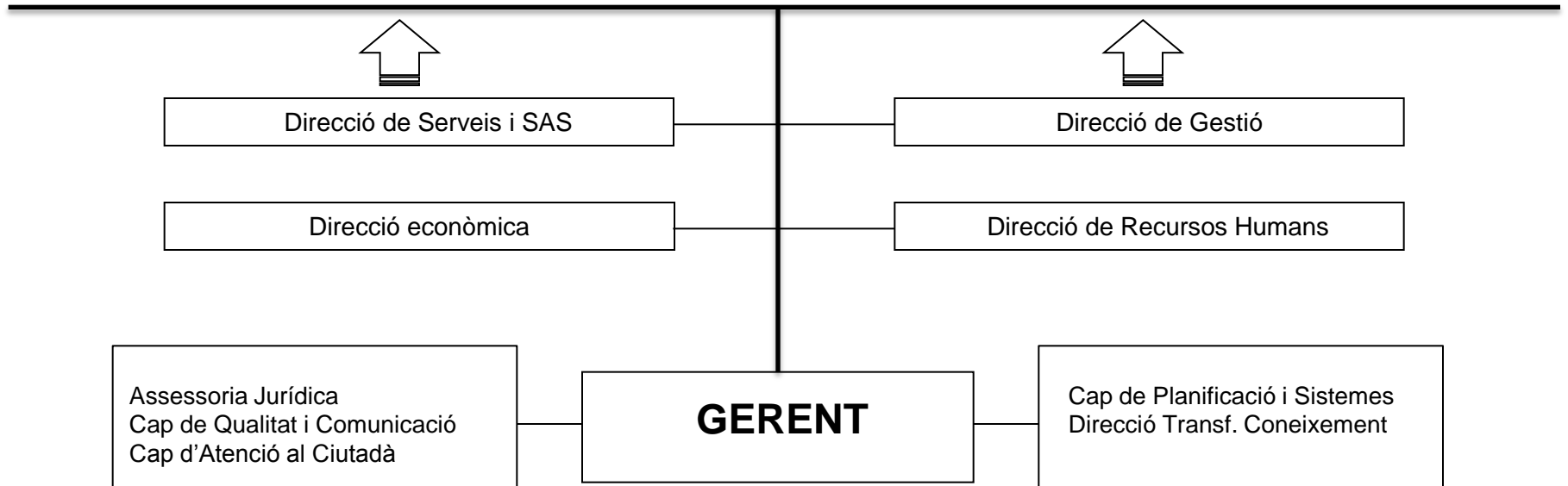
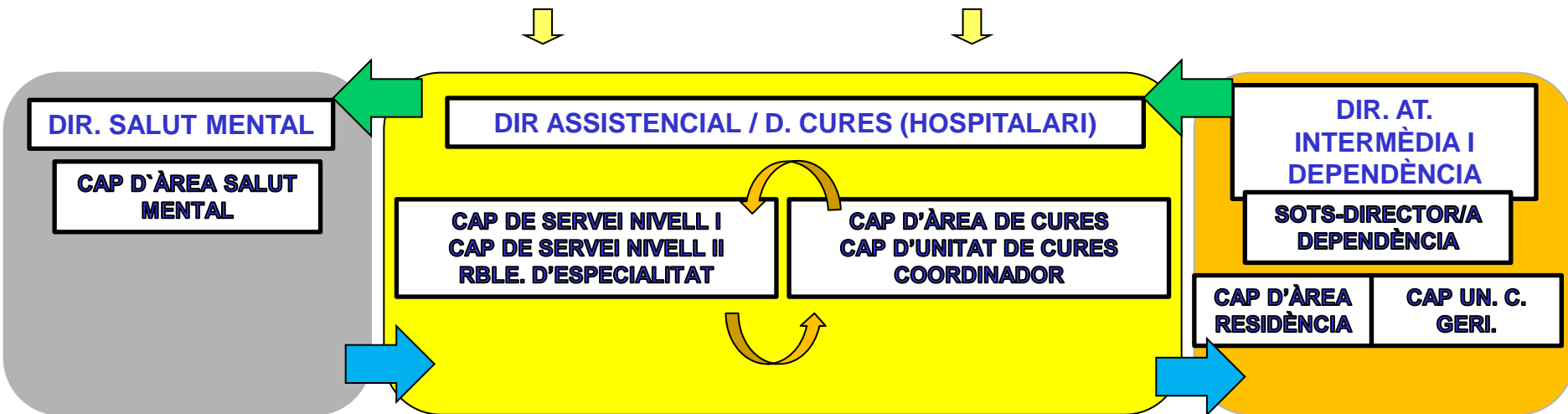
# MODEL ORGANITZATIU DEL CHV -MARC DE REFERÈNCIA

## CIUTADANS - CLIENTS



# ESTRUCTURA ORGANITZATIVA

## CIUTADANS - CLIENTS



# MODEL ORGANITZATIU DEL CHV - Aspectes claus (1)

## ÀREA ASSISTENCIAL

**Direcció Assistencial i Direcció de Cures** lideren i garanteixen:

- Perfils, habilitats, coneixements (competència professional)
  - Desenvolupament del model assistencial (inclou cures)
  - Carreres professionals
- Seguretat clínica i qualitat assistencial.
- Dimensionament de les unitats d' infermeria (Dir. Cures).
- Gestió del serveis, àrees i unitats tant les pròpies a l'activitat hospitalària i que tenen relació directa amb el pacient com els serveis de suport en la diagnosi i tractament.

Es responsabilitzen:

- Resultats (activitat-producte-servei-econòmic-recerca-docència-innovació)
- Gestió dels professionals assistencials (Gestió per competències)
- Gestió de les àrees específiques per la seva activitat
- Gestió de les activitats ordenades en processos clínics (gestió dels processos)

# MODEL ORGANITZATIU DEL CHV - Aspectes claus (2)

## ÀMBITS

**Direcció de Salut Mental i Direcció Atenció intermèdia i Dependència** assumeixen la responsabilitat en:

- Contracte client /ciudadà
- Cointerlocutor/s/es amb els clients (negociació-producció-servei)
- Resultats (activitat-producte-servei-econòmic-recerca-docència-innovació)
- Gestió dels professionals assistencials (gestió per competències)
- Gestió de les àrees específiques per la seva activitat
- Gestió de les activitats ordenades en processos clínics (gestió dels processos)

# MODEL ORGANITZATIU DEL CHV - Aspectes claus (3)

## DIRECCIONS DE SUPORT TRANSVERSALS

### **Direcció Serveis i SAS**

Direcció que lidera els serveis de suport d'empresa i dóna:

- Cultura de suport, visió de servei a client intern, busca economia d'escala i sinèrgies, i maximitza coneixement d'aspectes no nuclears del CHV
- El servei es prestarà des de SAS

### **Dir. Econòmica i Financera, Dir. Gestió i Dir. Recursos Humans**

Direccions executives de la Gerència que :

- Lideren l'estratègia dels seus àmbits funcionals
- Assumeixen la responsabilitat sobre la consecució dels objectius/resultats
- Estableixen línies / directrius a operativitzar
- Donen suport al negoci per assolir els resultats pactats.

## CAPS D'ÀREA DE SUPORT

- Donen suport a la Gerència i a la resta de les direccions i àmbits a la presa de decisions, en matèria d'assessorament jurídic, planificació, sistemes, qualitat, comunicació i atenció al ciutadà.
- S'inclou la Direcció de Transferència de Coneixement, que vetlla per potenciar la docència, la recerca i la innovació dins del CHV.