

## NOTA DE PREMSA

# Primera pedra de les noves instal·lacions de l'Hospital Universitari de la Santa Creu

- El conseller de Salut, Antoni Comín, ha col·locat aquesta tarda la primera pedra del projecte de construcció de la nova Àrea Ambulatoria, l'Àrea de Rehabilitació, l'aparcament soterrat i la urbanització de l'entorn de l'Hospital
- La fase principal, que ara s'inicia, durarà 15 mesos i tindrà un cost de 5,3 milions d'euros. La previsió és que les noves instal·lacions entrin en funcionament el gener del 2018

Vic, 21 d'octubre de 2016

A primers de novembre, s'iniciarà la principal fase de la construcció de la nova Àrea Ambulatoria, l'Àrea de Rehabilitació, l'aparcament públic soterrat i la urbanització de l'entorn de l'Hospital Universitari de la Santa Creu de Vic. Avui a la tarda, el conseller de Salut, Antoni Comín, ha col·locat la primera pedra dels nous edificis, en un acte en què ha estat acompanyat pels màxims representants de les dues entitats que participen en el projecte: l'alcaldeessa presidenta de la Fundació Hospital de la Santa Creu de Vic, Anna Erra, i el president del Consorci Hospitalari de Vic, Jaume Portús.

L'acte dona el tret de sortida al gruix dels treballs d'ampliació i modernització de l'Hospital, després que, en els darrers tres mesos, s'hagi dut a terme la fase prèvia d'adequació de l'entorn i el traslladat de diversos serveis. Les noves instal·lacions permetran millorar l'atenció als ciutadans i preparar el centre per donar resposta a les necessitats, actuals i futures, generades per l'envelliment de la població i per l'augment de les malalties cròniques. I és que Osona té avui 5.000 persones majors de 85 anys, el doble que fa una dècada.

### **Projecte en tres fases**

La Fundació ha adjudicat el concurs públic per executar l'obra, per un pressupost de 5.372.000 euros, a la UTE formada per les empreses Dragados i Certis. El calendari previst és de 15 mesos i s'executarà en tres fases, amb diferents nivells d'afectació. Tanmateix, l'Hospital mantindrà la seva activitat habitual durant tot el període d'obres, i la circulació de persones i vehicles al carrer no es veurà afectada.

## FASE 1:

### **Aparcament soterrat (novembre 2016 - març 2017)**

La primera actuació serà excavar el pàrquing soterrat, de 150 places i amb accés directe a l'Hospital, un element clau per gestionar el gran flux de persones que passaran per les noves instal·lacions –uns 60.000 moviments més a l'any–. Els treballs començaran el 2 de novembre i s'allargaran 5 mesos. En aquest temps, també es construirà un nou eix d'ascensors a l'exterior de l'Hospital, que facilitarà l'accessibilitat dels pacients.

Afectació: L'entrada principal de l'Hospital es traslladarà a la façana lateral, on s'habilitarà un accés provisional. Els vehicles –excepte ambulàncies i PADES– tindran l'accés restringit. Els particulars que acompanyin a persones amb mobilitat reduïda podran entrar per desencotxar, però sense poder aparcar al recinte.

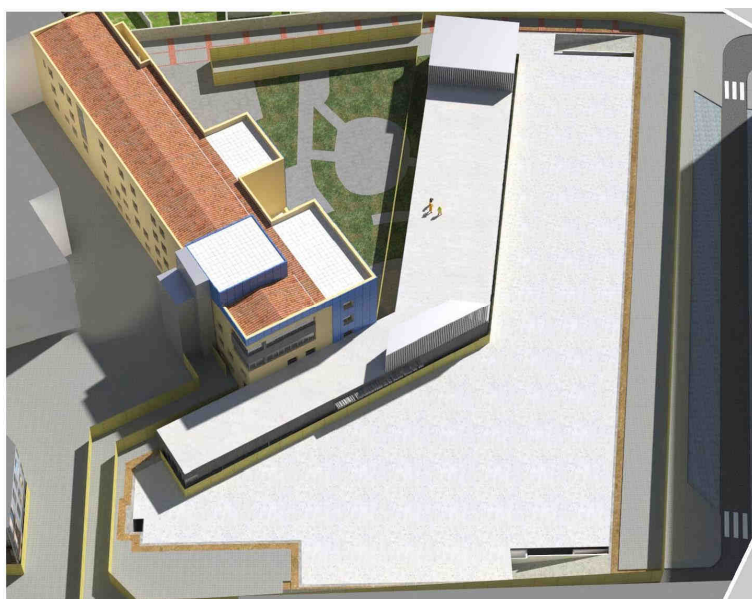


## FASE 2:

### **Reforma de la planta baixa i nou edifici (gener 2017 - octubre 2017)**

A mesura que avanci l'obra del pàrquing, s'aniran instal·lant els pilars i els murs laterals sobre els quals s'aixecaran els nous edificis: un de 356 m<sup>2</sup> que albergarà el vestíbul, els nous accessos i la cafeteria, i un altre annex de 800 m<sup>2</sup> on anirà l'Àrea de Rehabilitació del Consorci Hospitalari de Vic. En paral·lel a la construcció dels nous edificis, es reformarà la planta baixa de l'Hospital per crear la nova i ampliada Àrea Ambulatoria (921 m<sup>2</sup>). En total, seran 10 mesos d'obres.

Afectació: Quan comenci la reforma de la planta baixa –d'aquí a mig any–, les instal·lacions de consultes externes, hospital de dia i rehabilitació ambulatoria es traslladaran als antics espais de Psicogeriatria, en un edifici lateral de l'Hospital.



### FASE 3:

#### **Urbanització de l'entorn (novembre 2017 - gener 2018)**

Un cop completades les noves instal·lacions –i mentre es procedeix a equipar-les i condicionar-les per iniciar l'activitat assistencial–, començarà la darrera fase del projecte: la urbanització de l'entorn per crear-hi un gran parc públic. Una actuació que convertirà els voltants de l'Hospital en una zona verda i que aportarà una gran millora urbanística per als veïns del barri.



Podeu descarregar les 14 infografies que recreen el procés constructiu a l'enllaç:  
[http://www.chv.cat/media/upload/pdf/husc\\_infografies\\_proces\\_constructiu\\_1476980263.pdf](http://www.chv.cat/media/upload/pdf/husc_infografies_proces_constructiu_1476980263.pdf)